

Opale Disc Golf Club présente :

*Regional Tour Hauts-de-France*

*@ Opale Coast*



**Livret Joueur**

**Dimanche 24 Novembre 2024**

**Merlimont – Côte d'Opale**

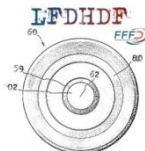
**Parcours des Dunes**



OPALE DISC GOLF CLUB



FEDERATION FRANÇAISE DE FLYING DISC



PROFESSIONAL DISC GOLF ASSOCIATION



Opale Disc Golf Club a été créé en 2016, avec comme objectif principal de développer le Disc Golf sur la Côte d'Opale. Notre premier parcours permanent au Bois Magnier (Berck) a été inauguré en 2019, et notre deuxième parcours à Merlimont a été installé en 2021, dans un magnifique site dunaire.

Nous avons depuis longtemps repéré ce site afin d'y implanter un parcours... C'est maintenant chose faite, grâce à la commune de Merlimont, avec cet équipement avant tout familial et touristique. Nous proposons cependant un tracé plus relevé pour ce tournoi, afin de rendre ce parcours plus intéressant. Une alternance de longs trous ouverts et des trous plus techniques en pinède, un dénivelé constant, tant au drive qu'un putting, et peut-être le vent marin qui s'invitera à la fête... Relèverez-vous le challenge ?

Tous les membres de l'Opale Disc Golf Club vous souhaitent un excellent week-end, et vous invitent à venir vivre l'expérience Disc Golf sur la Côte d'Opale !



## Sommaire

- Programme	p 3
- Présentations	p 4
- Inscriptions	p 5
- Infos pratiques	p 6
- Plan d'accès	p 7
- Plan du parcours	p 8
- Détail des trous	p 9
- Code du Discgolfeur	p 15
- Partenaires	p 16

**Contact Directeur de Tournoi :**

Florent Dikanic / 06 33 69 01 04 / [opale.discgolfclub@gmail.com](mailto:opale.discgolfclub@gmail.com)



# Programme



OPALE DISC GOLF CLUB

## Dimanche 24 Novembre Regional Tour Hauts-de-France #3 @Opale Coast Parcours de Merlimont

*Lever du Soleil : 8h14  
Coucher du Soleil : 17h01*

- 8h00** Ouverture de l'accueil sportif, inscriptions  
Petit café offert !
- 9h00** Meeting
- 9h15** Départ du premier tour sur 2x9 trous en shotgun
- 11h45** Retour des parties,  
Pause déjeuner  
Soupe Maison offerte !
- 13h00** Départ du 2<sup>ème</sup> tour sur 2x9 trous en shotgun
- 15h45** Retour des parties, saisie des scores
- 16h15** Annonce des résultats  
Photos des vainqueurs

**Fin du tournoi**

3





## Format du Tournoi

Le Regional Tour #3 2024-2025 @Opale Coast se déroulera sur le parcours de Merlimont (62), dans sa configuration « 9 trous Régional Tour ». C'est un évènement PDGA C-Tier organisé par l'association Opale Disc Golf Club qui pourra accueillir jusqu'à 45 participants.

Le tournoi est inscrit au Régional Tour LFD Hauts-de-France.

Le tournoi est ouvert aux licenciés FFFD, PDGA, fédérations étrangères et licences provisoires.

Il sera constitué de 2 tours de 2x9 trous.

Les inscriptions se font via email ou DiscGolfMetrix.

Un classement en direct sera effectué via l'application PDGA Live, à laquelle les joueurs pourront se connecter avec le code « RT3 ».

## Closest to the Pin & Ace

CTP : 2€ (deux concours, cagnotte partagée en 2)

- Trou 5 : 57m en descente, ACE RUN dans une pinède #LoveJamesConrad

- Trou 8 : 55m en montée, ACE RUN avec green en île, entouré d'une zone hazard

ACE : 1€ (au moins deux possibilités sur le parcours...)

Dans le cas où plusieurs joueurs feraient un Ace, la somme collectée sera partagée entre eux.

Attention, en accord avec les règlement de la FFFD, la cagnotte du CTP et de l'Ace seront reversées en bon d'achat auprès de nos partenaires, ou en un lot d'une valeur équivalente.

## Catégories PDGA

Selon les catégories officielles PDGA, et en accord avec le règlement du Tour Régional LFD HDF.

**MPO** : Open Homme (joueur pro ou amateur, tout âge, tous ratings)

**MP40** : Open Homme de 40 ans et + (joueur pro ou amateur, 40 et +, tous ratings)

**MP50** : Open Homme de 50 ans et + (joueur pro ou amateur, 50 et +, tous ratings)

**MP60** : Open Homme de 60 ans et + (joueur pro ou amateur, 50 et +, tous ratings)

**FPO** : Open Dame (joueuse pro ou amateur, tout âge, tous ratings)

**MJ18** : Jeune Mixte (amateur, moins de 19 ans, tous ratings)

**MA3** : Mixte (amateur, tout âge, ratings inférieur à 850)



# Inscriptions



OPALE DISC GOLF CLUB

Les inscriptions s'effectuent sur Discgolfmetrix. L'inscription n'est validée qu'après le paiement des droits d'inscription à l'organisateur.

Vous pouvez aussi réaliser votre inscription directement par email auprès du club.

## Catégories et tarifs

### Adultes :

Adulte licencié FFFD-PDGA :	<b>7€</b>
Adulte licencié FFFD-PDGA, membre Opale Disc Golf Club :	<b>3€</b>
Adulte non licencié (inclus licence provisoire FFFD à 6,50€) :	<b>13,50€</b>

### Jeunes :

Jeune (-18ans ) licencié FFFD-PDGA :	<b>4€</b>
Jeune (-18ans ) licencié FFFD-PDGA membre Opale Disc Golf Club :	<b>1€</b>
Jeune (-18ans ) non-licencié (inclus licence provisoire FFFD à 6,50€) :	<b>10,50€</b>



## Hébergement

Vous pourrez trouver de nombreux campings, hôtels ou AirBnB à proximité.

## Adresse du site

Parking du Nouveau Cimetière  
Rue Elie Dewimille  
62155 Merlimont

<https://goo.gl/maps/JFdJUXXZQh5wLfbS9>

## Restauration

Un café d'accueil le matin ainsi qu'une soupe chaude le midi vous seront offerts.

Reste à chacun de rapporter son repas de midi.

Nous proposerons une petite buvette avec des softs et bières.

## Règlements

- Par chèque :

Opale Disc Golf Club  
89 rue du Haut Banc  
62600 Berck

- En espèce : sur place

- Par virement :

Utiliser le RIB  
ci-dessous

## Directeur de Tournoi

Florent Dikanic

PDGA #102839

06 33 69 01 04

[opale.discgolfclub@gmail.com](mailto:opale.discgolfclub@gmail.com)



Pour toutes infos, n'hésitez pas à consulter :

**Notre page Facebook.**

<https://www.facebook.com/opalediscgolfclub/>

**Notre site internet :**

<https://www.opalediscgolfclub.com>

### Identifiant national de compte bancaire - RIB

Banque	Guichet	N° compte	Clé	Devise
15629	02618	00020506301	63	EUR

### Identifiant international de compte bancaire

IBAN (International Bank Account Number)					
FR76	1562	9026	1800	0205	0630 163





# Plan d'accès

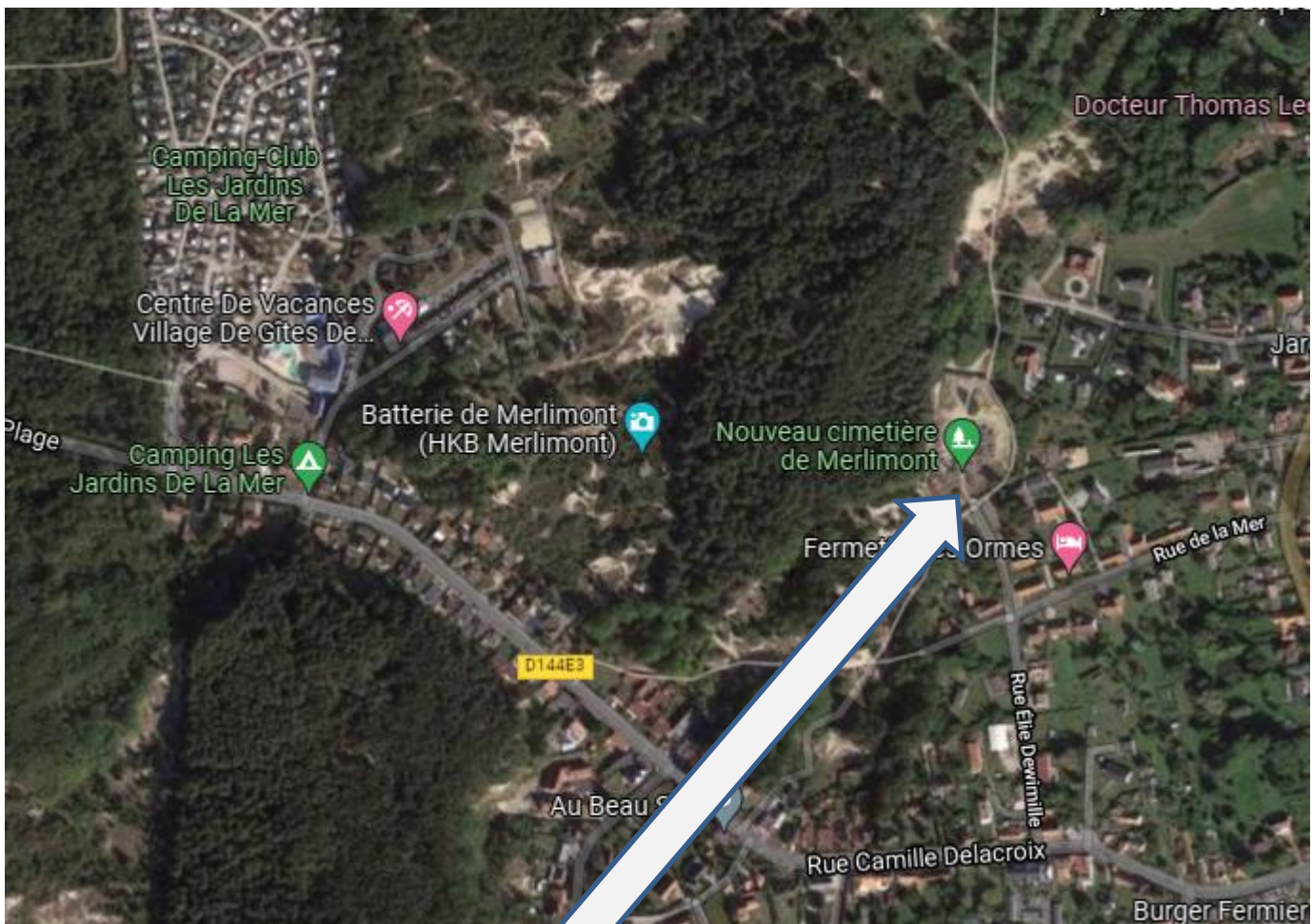


OPALE DISC GOLF CLUB

Le parcours de Disc Golf se situe sur le parcours sportif de Merlimont.

L'accès le plus simple en voiture se trouve au niveau du parking du nouveau cimetière de Merlimont, et l'accueil sera installé à cet endroit.

*Nous demandons à ce que les discgolfeurs se garent dans la mesure du possible tous du même côté. Il nous a été expressément demandé par la Mairie de laisser une dizaine de places libres pour les familles se rendant au cimetière.*



**Parcours de Disc Golf !**



# Plan du Parcours



OPALE DISC GOLF CLUB



Départs



Paniers

Zone d'accueil

Parcours 9 trous  
Par 28  
767m

Merci de respecter les  
promeneurs, le parcours, vos  
partenaires de jeu...  
Courtoisie, bonne humeur et  
bons vols à tous !!!





# Détail des trous



OPALE DISC GOLF CLUB

Trou	Distance 767m	PAR 28	Règles	Commentaires
1	100m	3	OB gauche au début (trou 9)	Spotteur obligatoire à la butte
2	77m	3		
3	101m	3	Ligne OB gauche (chemin) et droite (trou 3)	Attention aux piétons venant du chemin à gauche du panier
4	105m	3	Ligne OB droite (trou 2)	Spotteur obligatoire sur la butte
5	57m	3	RAS	ACE RUN !
6	110m	4	RAS	
7	87m	3	Ligne OB gauche (massifs d'arbres) et droite (chemin)	Attention aux piétons venant d'en face
8	55m	3	Ile, entourée d'une zone hazard	ACE RUN !
9	75m	3	Zone hazard sur la droite et derrière le panier. En cas de sortie, le joueur à le choix entre: - jouer d'où il est avec un coup de pénalité - jouer de la drop zone avec 1 coup de pénalité	Priorité aux joueurs sur le 1



# Détail des trous



OPALE DISC GOLF CLUB

**Trou 1**  
**Par 3**  
**100m**

**Trou 2**  
**Par 3**  
**77m**



9



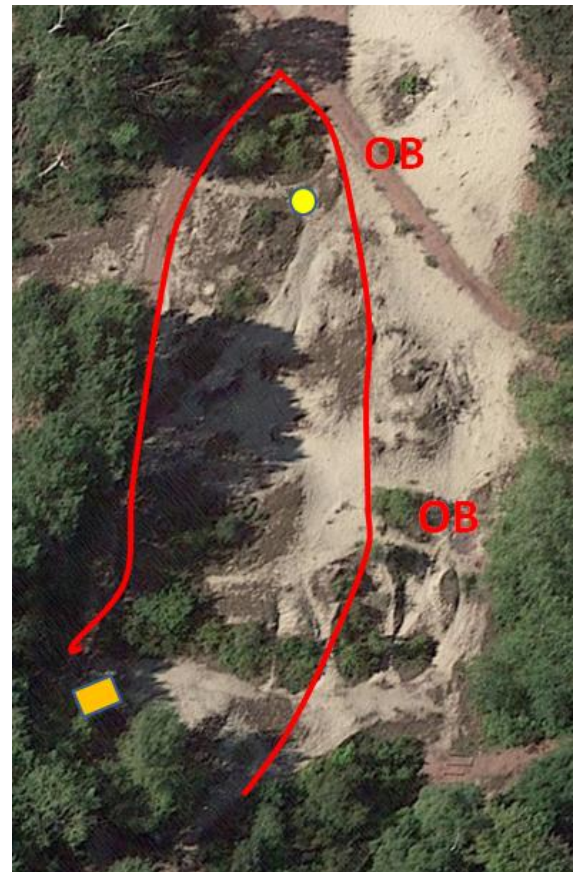
# Détail des trous



OPALE DISC GOLF CLUB

**Trou 3**  
**Par 3**  
**101m**

**Trou 4**  
**Par 3**  
**105m**





# Détail des trous



OPALE DISC GOLF CLUB

**Trou 5**  
**Par 3**  
**57m**

**Trou 6**  
**Par 4**  
**110m**



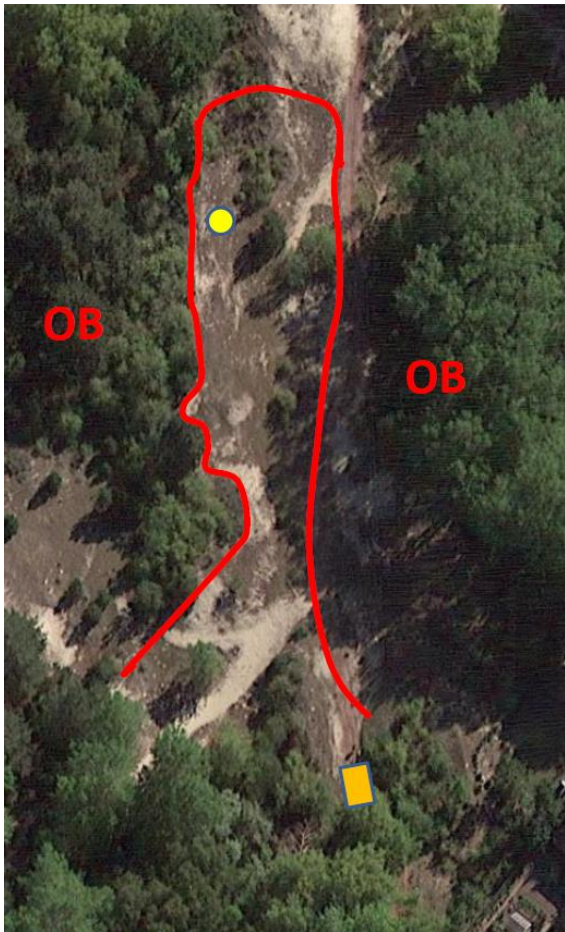
# Détail des trous



OPALE DISC GOLF CLUB

**Trou 7**  
**Par 3**  
**87m**

**Trou 8**  
**Par 3**  
**55m**



# Détail des trous



OPALE DISC GOLF CLUB

## Trou 9 Par 3 87m



9







## **1** JOUER INTELLIGEMMENT

Ne jamais lancer vers une zone non visible ou lorsque joueurs, spectateurs, promeneurs ou autres sont à portée. Envoyez un observateur.

## **2** RESPECTER LE PARCOURS

Ne jetez pas vos déchets. Veuillez respecter les équipements du parcours et la flore.

## **3** REPRESENTER LE SPORT

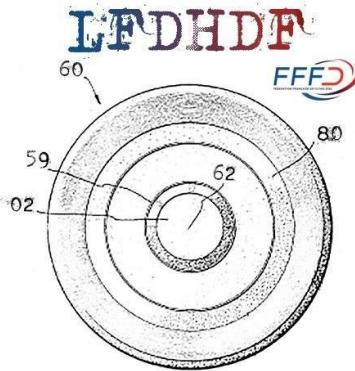
Soyez positif et responsable. Apprenez les règles aux nouveaux joueurs.



# Partenaires



OPALE DISC GOLF CLUB



**LB** Sport  
Loisir  
Play Disc Golf

